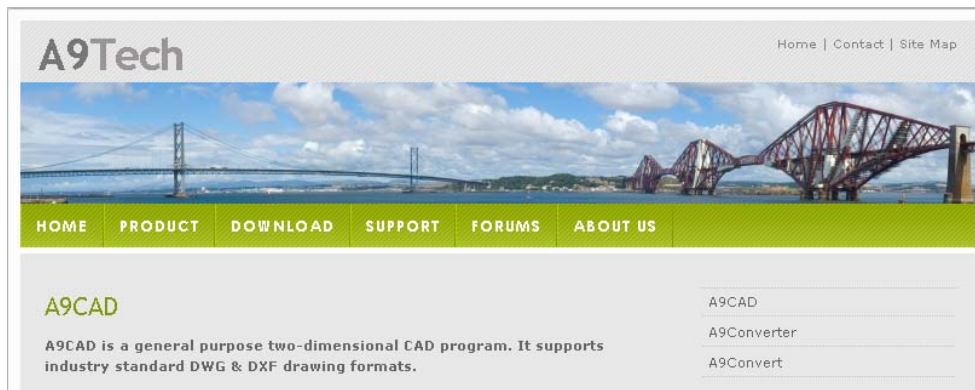
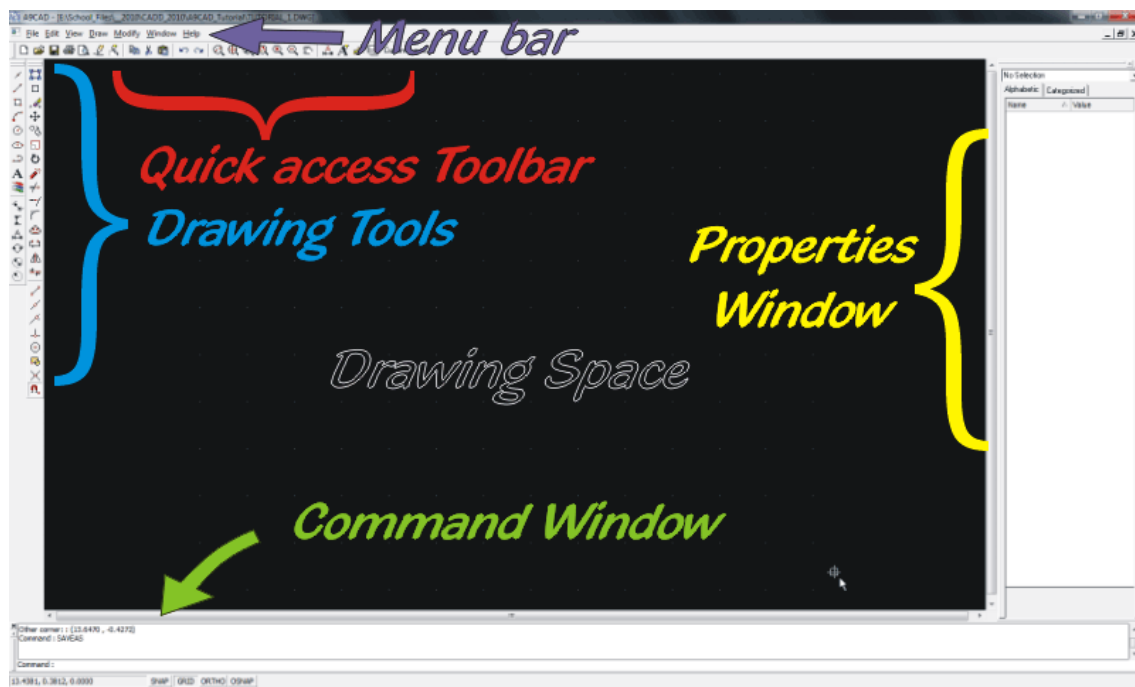


A9CAD – Per iniziare



A9CAD è un programma gratuito **CAD** (Computer-Aided Drafting o Computer-Aided Design) che ha una interfaccia molto simile a quella di AutoCAD. Se avete familiarità con A9CAD si dovrebbe avere poche difficoltà di adattamento ad AutoCAD in futuro.



Quando si apre un nuovo disegno in A9CAD vedrete una interfaccia molto simile alle versioni precedenti di AutoCAD.

- **Menu Bar:** Barra dei menù - Standard su tutti i sistemi Windows.
- **Quick access Toolbar:** Barra strumenti rapidi – funzioni Salva/Stampa/Taglia/Copia/Incolla/Zoom
- **Drawing Tools:** Barra strumenti disegno - lines, rectangles, arcs, Stretch, Mirror, etc.
- **Properties Window:** Selezionando un soggetto nello spazio di disegno e le sue proprietà appariranno qui, e sarà possibile modificarle
- **Command Window:** Finestra di comando, le istruzioni di base di un comando di disegno verranno visualizzate nella finestra.
- **Drawing Space:** Spazio di disegno – Area dove sarà possibile disegnare.

Panoramica sui menù e sulle toolbar



Barra pulsanti Standard (non necessitano spiegazioni)



Barra pulsanti Zoom

Barra Pulsanti Disegno

I comandi mostrati dall'alto in basso sono:



- Disegna punto
- Disegna linea
- Disegna rettangolo
- Disegna arco
- Disegna cerchio
- Disegna ellisse
- Disegna polilinea
- Scrivi testo
- Inserisci immagine

- Quota diagonale
- Quota verticale
- Quota orizzontale
- Quota angolare
- Quota diametro
- Quota raggio

Barra pulsanti Modifica Disegno

I comandi mostrati dall'alto in basso sono:



- Seleziona
- Deseleziona
- Cancella
- Sposta
- Copia
- Scala
- Ruota
- Esplodi
- Taglia
- Estendi
- Raccorda
- Offset (duplicazione lineare e polare)
- Spezza
- Rifletti
- Congiungi



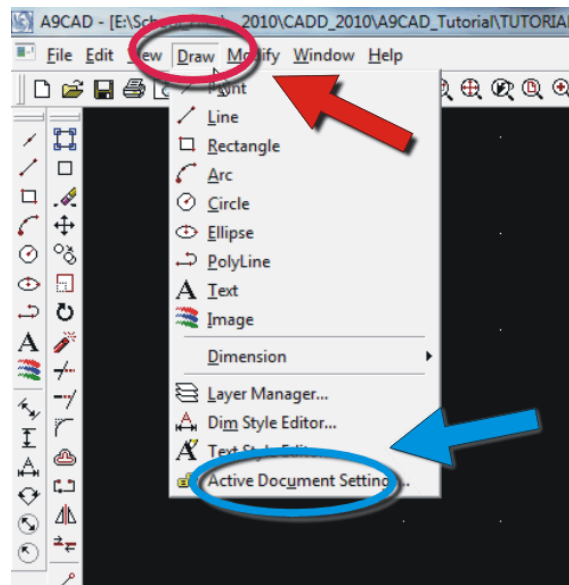
Area di comando a riga di testo e pulsanti di SNAP

Barra pulsanti di SNAP (aggancio oggetti)

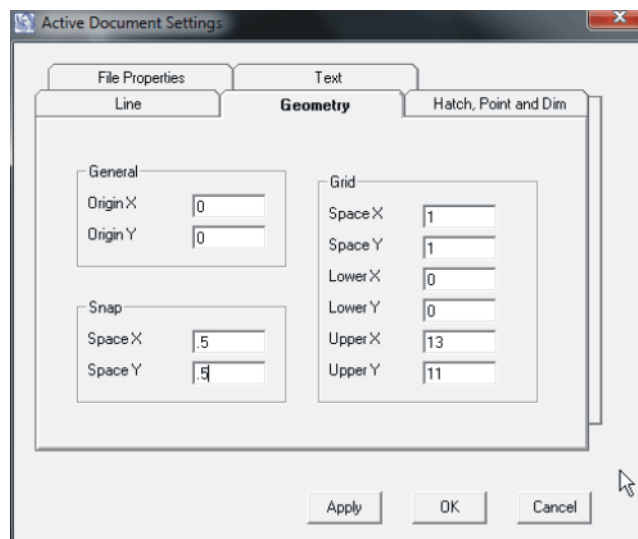


- Estremità
- Intermedio
- Più vicino
- Perpendicolare
- Centro
- Inserimento
- Intersezione
- Deseleziona tutto

Impostare un Nuovo Disegno



Dopo l'apertura e la denominazione di un nuovo disegno cliccare su **Draw** presente sulla barra dei menu e selezionare **Active Document Setting** (Impostazioni documento attivo) nel menù a tendina. In quel box di dialogo si può effettuare il set-up iniziale per lo stile del testo, Griglia e Snap incrementi, ecc

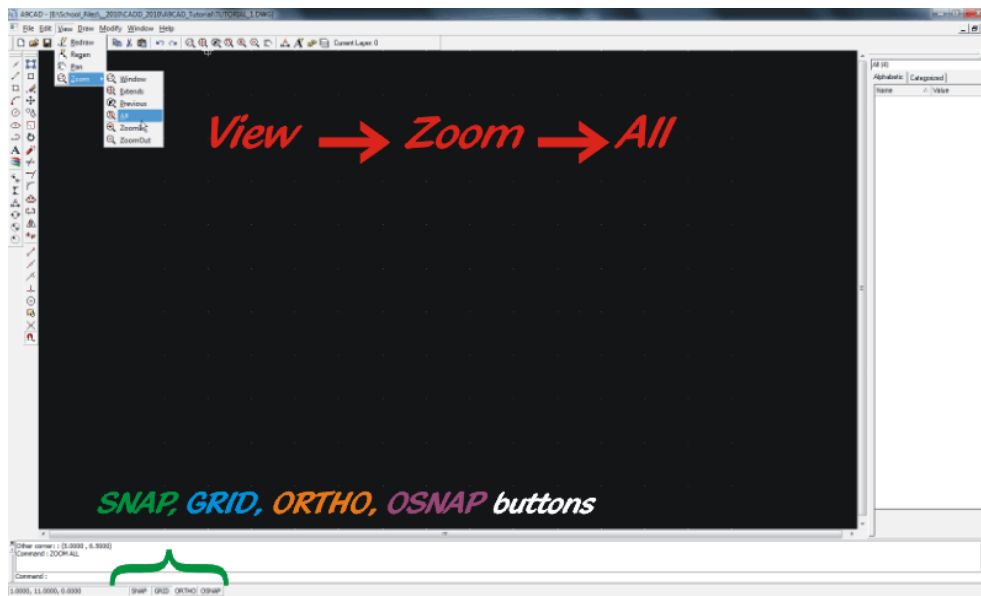


Per i vostri primi progetti diversi si consiglia di utilizzare le impostazioni mostrate sopra.

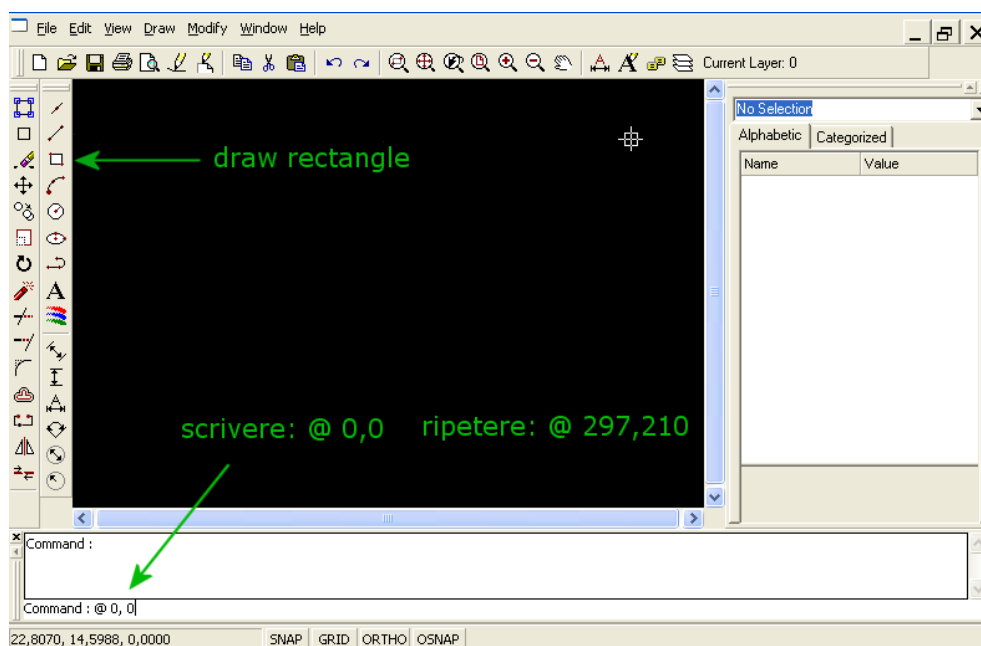
- **General Origin X, Origin Y:** mostra le coordinate correnti del centro dell'area di disegno.
- **Snap:** Imposta la funzione di scatto del cursore a condizione che sia selezionato il pulsante di SNAP (parte bassa dello schermo). Con la griglia impostata a 1 e la Snap impostato a 0,5, il cursore si sposterà nella griglia esattamente di metà spazio tra la griglia.
- **Grid Space X and Space Y:** Imposta la distanza tra ogni punto di griglia sullo schermo, a condizione che il pulsante di GRID sia selezionato (parte inferiore dello schermo).
- **Lower X, Lower Y:** Mostra le coordinate dell'angolo inferiore sinistro della griglia di punti.
- **Upper X, Upper Y:** Mostra l'angolo superiore destro della griglia di puntini sullo schermo. In sostanza, si imposta il "campo di lavoro" del disegno dello spazio di lavoro.

Cliccare **Apply** per accettare le impostazioni.

Procedere andando sulla barra dei menu e selezionare, **View** → **Zoom** → **All** per poter visualizzare tutta l'area che è stata impostata per il disegno. Se non si vede la griglia selezionare il pulsante **GRID** nella parte inferiore dello schermo. Attivare il pulsante **SNAP** così sarà visibile il cursore spostarsi con incrementi pari a .5 come impostato precedentemente in **Active Document Setting**. Di solito è meglio per iniziare un nuovo disegno con la funzione **SNAP** attiva. E' più facile spostare e orientare oggetti se ci sono alcuni punti di riferimento iniziale.



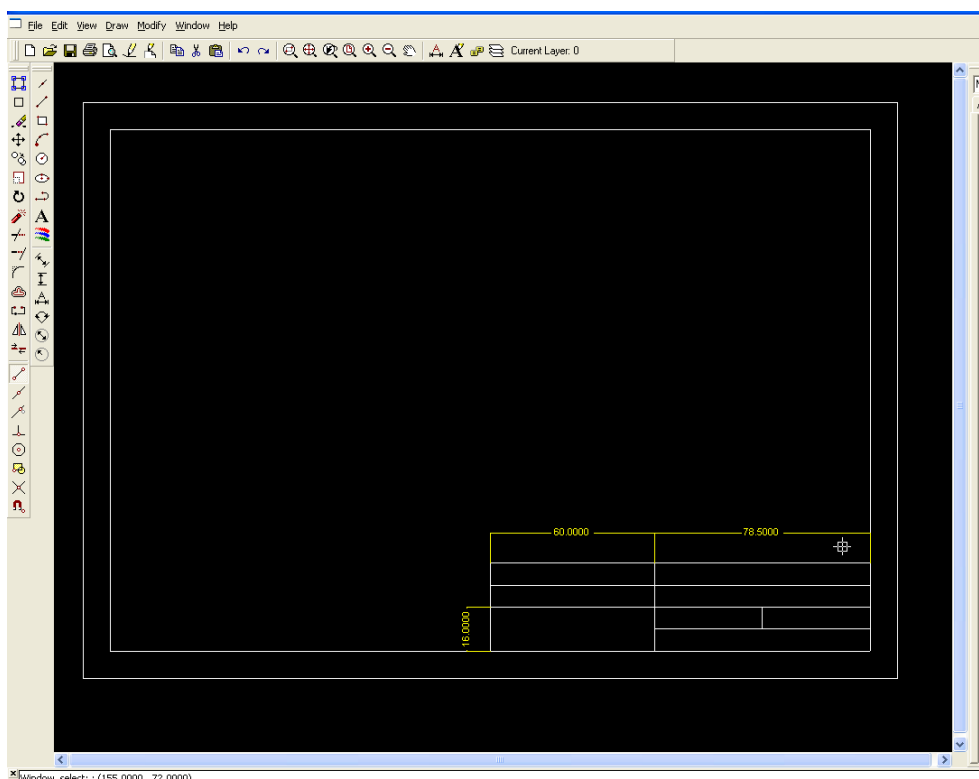
Disegnare una Squadratura e l'area di informazioni (Modello)



Selezionare il pulsante **Draw rectangle** (disegna rettangolo) e cliccare sull'area di comando testuale **Command** e inserire le seguenti istruzioni: **@ 0,0** e premi invio, ripeti il scrivendo: **@ 297,210**. Le misure 297 e 210 sono le distanze, in millimetri, relative dal punto di origine e corrispondono alle misure di un foglio A4. Il simbolo **@** istruisce il programma ad usare le coordinate relative.

Per utilizzare lo strumento **Draw Line** cliccare sull'area di comando testuale **Command** e inserire le seguenti istruzioni: **@ 0,0 ; @ 0,210 ; @ 297,0 ; @ 0,-210 ; @ -297,0**.

Il **Modello base** mostrerà un rettangolo esterno (297x210), un rettangolo interno costituito da 4 linee (277x190) e un box **Descrizioni** di 4 righe parallele distanti 8 mm, e 2 colonne, rispettivamente da sx a dx: 60, 78 dove la 2° colonna è suddivisa a metà sulla 2° riga.



Salva questo disegno col nome <**modello1.dwg**>

Comandi utilizzati

Draw Line (disegna linea)

Draw Rectangle (disegna rettangolo)

@ **x,y** (immissione coordinate)

Offset (duplicazione parallela)

Trim (taglia oggetto/elemento)

Ausili

Properties (proprietà dell'oggetto selezionato)

Zoom All (Mostra tutto il disegno)

Pan (panoramica, spostamento del punto di vista sul disegno)

Zoom Windows (zoom finestra, ingrandisce area selezionata)

Principali Comandi A9CAD (Eng – Ita)

Menu	Comando (Inglese)	Comando (Italiano)	Descrizione comando
Edit	Edit	Modifica	
	Undo	Annulla	Annulla comandi precedenti
	Redo	Ripeti	Ripeti ultimo comando (è necessario aver utilizzato il comando annulla almeno una volta)
	Cut	Taglia	Taglia oggetti/elementi
	Copy	Copia	Copia oggetti/elementi
	Paste	Incolla	Incolla oggetti/elementi
View	View	Visualizza	
	Redraw	Ridisegna	Ridisegna ultimo comando
	Regen	Rigenera	Rigenera disegno
	Pan	Panoramica	Spotamento del punto di vista sul foglio
	Zoom ►	Ingrandimento	Permette diverse funzioni di ingrandimento
Draw	Draw	Disegna	
	Point	Punto	Disegna punto
	Line	Linea	Disegna linea
	Rectangle	Rettangolo	Disegna rettangolo
	Arc	Arco	Disegna arco (servono punto centrale, raggio e angolo)
	Circle	Cerchio	Disegna cerchio (servono punto centrale, raggio)
	Ellipse	Ellisse	Disegna ellisse (servono punto centrale, asse1, asse2)
	Polyline	Polilinea	Disegna polilinea (linea spezzata come unico oggetto)
	Text	Testo	Scrivi testo
	Image	Immagine	Inserisci immagine
	Dimension ►	Quota	Quotatura: 1) diagonale; 2) verticale; 3) orizzontale; etc.
	Layer Manager ...	Gestore Layer	Gestione delle proprietà dei layer (strati)
	Dim Style Editor ...	Modifica Stile	Gestione dello stile (aspetto) e dei parametri di un disegno
	Text style editor ...	Modifica Testo	Gestione delle dimensioni e dello stile del testo
	Active Doc Setting	Impostazioni Doc.	Impostazioni del documento corrente (linee, layer, etc)
Modify	Modify	Modifica Disegno	
	Select	Seleziona	Seleziona oggetti/elementi
	Deselect	Deseleziona	Deseleziona oggetti/elementi
	Erase	Cancella	Cancella oggetti/elementi
	Copy	Copia	Copia oggetti/elementi
	Move	Sposta	Sposta oggetti/elementi
	Scale	Scala	Scala oggetti/elementi
	Rotate	Ruota	Ruota oggetti/elementi
	Explode	Esplodi	Esplodi oggetto (deve essere costituito da almeno 2 elementi)
	Trim	Taglia	Taglia (elimina parte di un oggetto)
	Extend	Estendi	Estendi (estende parte di un oggetto)
	Fillet	Raccorda	Raccorda oggetti/elementi
	Offset	Offset	Duplicazione lineare o polare di oggetti/elementi
	Break	Spezza	Spezza (elimina parte di un elemento)
	Mirror	Rifletti	Riflette specularmente un oggetto (verticale, orizzontale, 360°)
	Join		